

欧标型材专用配件，因尺寸不同和米思米非C·VALUE现有铝型材不通用。

请按照选型步骤①~③选择型式和参数后进行订购。



Order  
订货范例

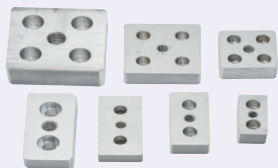
型式(①Type · ②型材截面)

③调整螺栓

GFEL3060

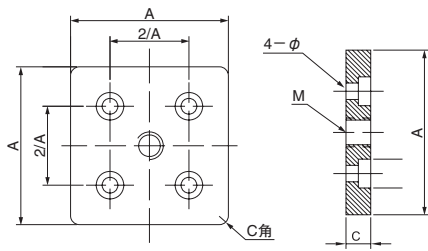
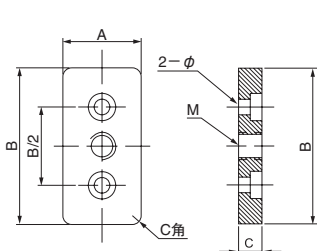
10

## 脚轮板



库存

Type	材质	表面处理
GFEL	铝合金	无



③端面连接板与型材链接的两个螺栓需另配。

型式 ①Type	②型材截面	③调整螺栓 M	A	B	C	M	φ	使用螺栓	
								螺栓	数量
GFEL	3060	10	30	60	15	10	9	8-25	2
	6060	12	60	—	15	12	9	8-25	4
	4080	12	40	80	15	12	9	12-30	2
	4590	12	45	90	15	12	13	12-20	2
	8080	12	80	—	15	12	9	8-30	4
	9090	16	90	—	15	16	13	8-30	4
	50100	16	50	100	15	16	13	8-25	2
	100100	20	100	100	20	20	13	8-25	4



Delivery  
交货期

库存品

③ 隔日上海发货  
(17:00前订购的库存品可当日发货。)

数量分类	标准订购		
	小单	中单	大单
数量	1~50	51~500	501~
交货期	通常	3天	另外询交期

③ 超过表中标示的数量时，请在WOS中确认。

请询价 下述2种方法



24小时在线  
Web报价

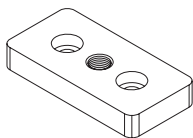


FAX报价

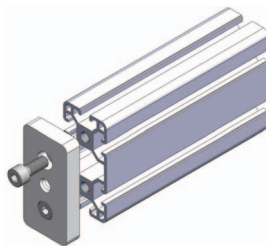
请致电：021-6710-8701



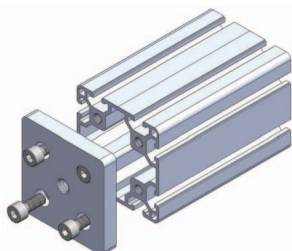
Example  
使用范例



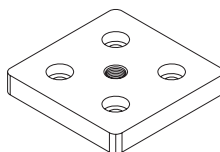
端面连接板与型材料连的两个螺栓需另配



端面连接块安装图



端面连接块安装图



端面连接板与型材连接的四个螺栓需另配