

- 经济型肘夹，操作简单，安装灵活，方便快捷，使用安全，适用于固定更换频率高的工位。
- 注意：肘夹是手动简易型夹具，其本身存在个体松紧度差异，经济型肘夹手感偏紧。

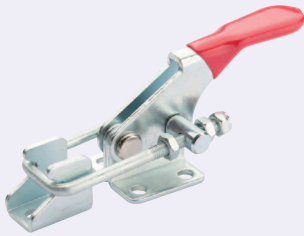


Order  
订货范例

型式

C-LD-40323

■侧面固定·门扣式(1630N)

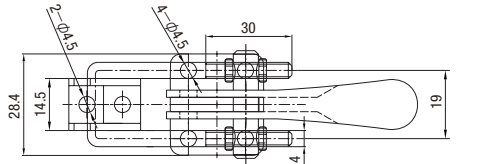
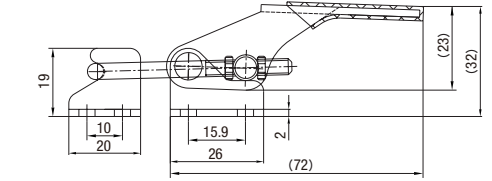


CAD 2D 3D

库存

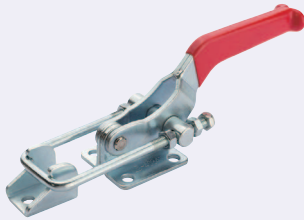
C-LD-40323

型式	C-LD-40323
主体材质	A3
手柄材质	PVC
表面处理	电镀蓝锌
闭合压力(N)	MAX 1630
自重(g)	71
臂开闭角度	/
把手开闭角度	/
U钩	57mm



1N=0.101972kgf

■侧面固定·门扣式(9000N)

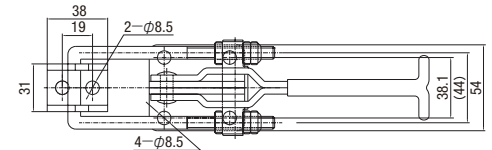
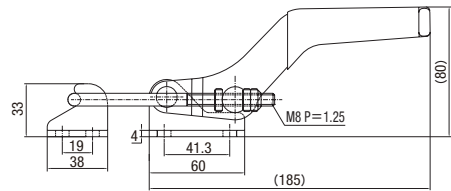


CAD 2D 3D

库存

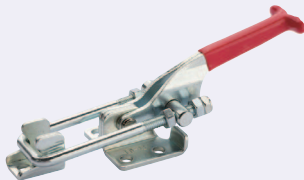
C-LD-40341

型式	C-LD-40341
主体材质	A3
手柄材质	PVC
表面处理	电镀蓝锌
闭合压力(N)	MAX 9000
自重(g)	680
臂开闭角度	/
把手开闭角度	/
U钩	135mm



1N=0.101972kgf

■侧面固定·门扣式(3180N)

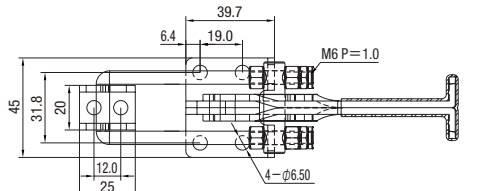
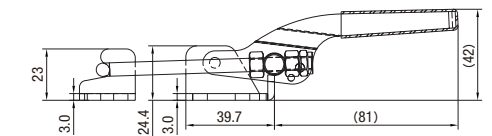


CAD 2D 3D

库存

C-LD-431

型式	C-LD-431
主体材质	A3
手柄材质	PVC
表面处理	电镀蓝锌
闭合压力(N)	MAX 3180
自重(g)	225
臂开闭角度	/
把手开闭角度	/
U钩	97mm



1N=0.101972kgf



Delivery  
交货期



库存品

隔日上海·广州发货  
(17:00前订购的库存品可当日发货。)

数量分类	标准订购	特殊订购
	小单	大单
数量	1~100	101~
交货期	通常	另行报价

超过表中标示的数量时，请在WOS中确认。