



多連型ケーブルグランド ゴムブッシュ

結束部品

結束部品

RoHS



ココが特長

- 多連型ケーブルグランド本体O6131と組み合わせで使用する専用ゴムブッシュです。
- スリット入りでケーブルに後付けしやすい構造です。(BTK17を除く)



・KDT-10以上のサイズは、ケーブルバンドを使用してケーブルをゴムブッシュへ固定できます。



Delivery
納期

1個から注文OK!

出荷日

1~10個 5日目

11個~ 都度見積

非在庫品



Order
注文例

型式	KDT-Z20
----	---------

型式	タイプ	バラチャージ 1~3個	基準単価 4~19個	スライド単価 20~49個	50~99個
KDT-03 ※	小孔用	+¥150/個	¥300	¥280	¥255
KDT-04 ※			¥300	¥280	¥255
KDT-05 ※			¥300	¥280	¥255
KDT-06 ※			¥300	¥280	¥255
KDT-07 ※			¥300	¥280	¥255
KDT-08 ※			¥300	¥280	¥255
KDT-09 ※			¥300	¥280	¥255
KDTZ-03			¥300	¥280	¥255
KDTZ-04			¥300	¥280	¥255
KDTZ-05			¥300	¥280	¥255
KDTZ-06			¥300	¥280	¥255
KDTZ-07			¥300	¥280	¥255
KDTZ-08			¥300	¥280	¥255
KDTZ-09			¥300	¥280	¥255
KDT-10			¥300	¥280	¥255
KDT-11	¥300	¥280	¥255		
KDT-12	¥300	¥280	¥255		
KDT-13	¥300	¥280	¥255		
KDT-14	¥300	¥280	¥255		
KDT-15	¥300	¥280	¥255		
BTK17	¥300	¥280	¥255		
KDT-Z16	大孔用	¥390	¥350	¥331	
KDT-Z17		¥390	¥350	¥331	
KDT-Z18		¥390	¥350	¥331	
KDT-Z20		¥390	¥350	¥331	
KDT-Z21		¥390	¥350	¥331	
BTG32	¥390	¥380	¥331		

※在庫無くなり次第、販売中止となります。代換品はKDTZシリーズです。

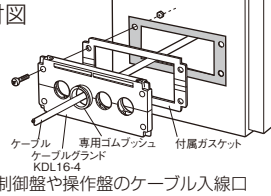
■部 1~4バックのご注文は基準単価+バラチャージを申し受けれます。

【計算例】 KDT-Z16 を2個ご注文の場合
(基準単価390円+バラチャージ150円)×2個=1080円

バラチャージに関しては [P.0101ページ](#)

ケーブルエントリー取付作業手順

取付図



	作業手順 1 ・開口部を準備します。
	作業手順 2 ・ケーブルグランドに付属のガスケット裏面の剥離紙を剥がし、壁面に貼り付けます。 ※1: ガスケットは本体側に貼り付けることも可能です。その場合は作業手順6の前に貼り付けます。
	作業手順 3 ・ケーブル径を確認し、ブッシュを選びます。 ・ブッシュを割り、ケーブルを押し込みます。
	作業手順 4 ・KDL本体下部にブッシュをはめ込みます。 ・ブッシュのスリット面(C)は水平に近い状態にします。 (D: ±30°以内)
	作業手順 5 ・ケーブル未使用部の貫通孔にブラインドブッシュをはめ込みます。 ・KDL本体上部を下部にはめ込みます。 ・キャップボルトを本体上部両サイドより挿入し、六角レンチ(4mm)で締め込みます。
	作業手順 6 ・本体を壁面開口部に合わせ、M4ネジで取り付けます。 ※1の場合、本体を壁面に貼り付ける前に、ガスケットを本体に貼り付けます。

結束バンド

結束バンド
固定具

ケーブル
グランド

ケーブル
ブッシュ

ケーブル
クリップ

配線固定
ステッカー

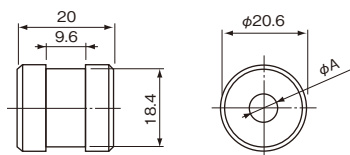
工業用テープ

外形図

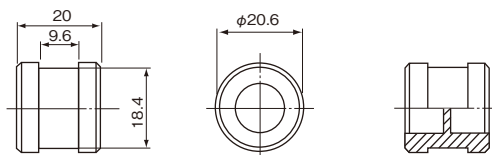
(単位: mm)

〈KDLシリーズ対応ゴムブッシュ〉

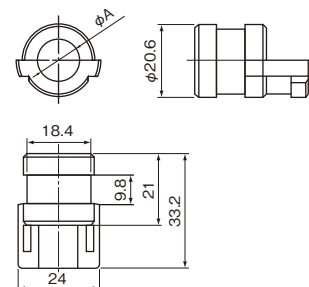
KDT-03~09



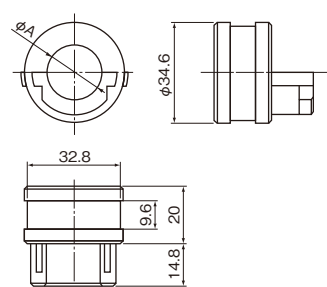
BTK17



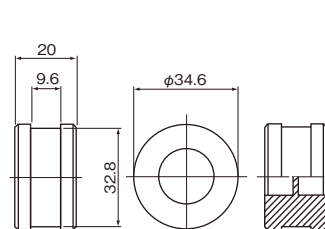
KDT-10~15



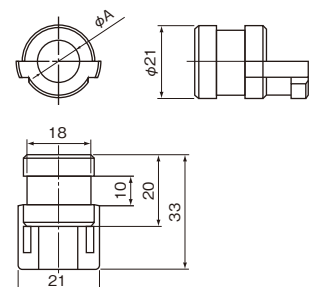
KDT-Z16~Z21



BTG32



KDTZ-03~09



規格表

型式	適合フレーム 06131 ページ	寸法φAmm	適合電線外径φAmm	適合ケーブルバインド幅	使用温度範囲	材質	保護構造	重量(g)				
KDT-03	KDL16-4と KDL24-3の 小孔用	3.3	3~4	-	-20℃~ +80℃	熱可塑性 エラストマー	IP54	5.4				
KDT-04		4.3	4~5					5.2				
KDT-05		5.3	5~6					5.0				
KDT-06		6.3	6~7					4.8				
KDT-07		7.3	7~8					4.6				
KDT-08		8.3	8~9					4.4				
KDT-09		9.3	9~10					4.2				
KDTZ-03		3.8	3~4					5.4				
KDTZ-04		4.8	4~5					5.2				
KDTZ-05		5.8	5~6					5.0				
KDTZ-06		6.8	6~7					4.8				
KDTZ-07		7.8	7~8					4.6				
KDTZ-08		8.8	8~9					4.4				
KDTZ-09		9.8	9~10					4.2				
KDT-10		10.3	10~11					5.2				
KDT-11	11.3	11~12	4.8									
KDT-12	12.3	12~13	4.4									
KDT-13	13.3	13~14	4.0									
KDT-14	14.3	14~15	3.4									
KDT-15	15.3	15~16	2.8									
BTK17	-	ブラインド	-	-	-	-	-	3.6				
KDT-Z16	KDL16-2と KDL24-3の 大孔用	16.3	16~17	4.8mm以下				16.2				
KDT-Z17		17.3	17~18					15.6				
KDT-Z18		18.3	18~19					15.0				
KDT-Z20		19.3	20~21					13.0				
KDT-Z21		20.3	21~22					12.2				
BTG32		-	ブラインド					-	-	-	-	12.8