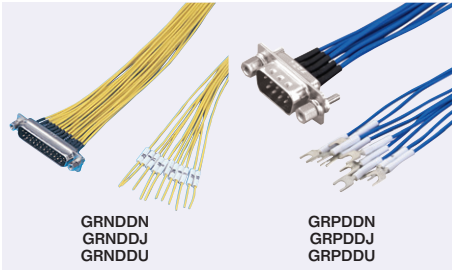


ミスミ

Dsubコネクタケーブル バラ線フード無し(DDK製・ミスミオリジナルコネクタ使用)



PLC

1~20本

2 日目出荷

ストック A

巻末-9

翌日出荷
¥500/本 5本まで
翌日出荷品(ストック)は、
注文時にAストック希望と
お申し付けください。

RoHS

ココが
特長

日本、中国で型番を変更せずに現地購入可能!

- GRNDDN、GRNDDJ、GRNDDUは、信頼性の高いDDK製を採用!
 - GRPDDN、GRPDDJ、GRPDDUは、ミスミオリジナルコネクタを採用し低価格を実現!
 - 20本以上のご購入時に大幅なプライスダウンを実現。
 - フード無しで狭い機器内で配線が楽になります。
 - 制御盤内でのPLCや各種I/O機器の配線に大変便利です。
- 電線はAC用の黄色とDC用の青を用意。



ご注意

・マークチューブはコネクタピン番号印字になります。

お値引き

1~19本	通常単価
20~49本	10%
50本~	22%

部材ページ

701

L(m)	~0.9	1~4	4.1~10
公差	+20mm	+50mm	+全長の3%

*指定長の公差は上記の通りになります。

価格表に記載の「基本単価」と「ケーブル単価×必要メートル数」を足した料金が通常単価になります。

*有料追加加工がある場合は、通常単価に追加料金を足した料金になります。

基本単価 + ケーブル料金(ケーブル単価×必要m数) = 通常単価



Order
注文例

コネクタタイプ	形状仕様タイプ	ケーブルタイプ	芯数	指定長(m)
GRNDDJ	P	BB	9	1.5

1本単位

コネクタタイプ	形状仕様タイプ	外形イメージ図	ケーブルタイプ	芯数	指定長(m)	¥通常単価			
						基本単価		ケーブル単価 /m	
						GRNDDN GRNDDJ GRNDDU	GRPDDN GRPDDJ GRPDDU		
GRNDDN ロックナット無し DDK	P (オス)		オス バラ線無加工	BA 黄色	9	1,691	1,352	81	
						15	2,059	1,647	135
						25	2,691	2,152	225
						37	3,603	2,882	333
GRNDDJ M2.6六角 ロックナット付 DDK	S (メス)		メス バラ線無加工	BB 青色	9	1,706	1,364	81	
						15	2,132	1,705	135
						25	2,691	2,152	225
						37	3,750	3,000	333
GRNDDU #4-40六角 ロックナット付 DDK	PT (オス) ピン番入り マークチューブ付		オス マークチューブのみ	BA 黄色	9	1,750	1,400	81	
						15	2,176	1,740	135
						25	2,868	2,294	225
						37	3,882	3,105	333
GRPDDN ロックナット無し ミスミオリジナル	PY (オス・Y端子) ピン番入り マークチューブ付		オス マークチューブ付Y端子	BB 青色	9	1,794	1,435	81	
						15	2,225	1,800	135
						25	2,868	2,294	225
						37	4,044	3,235	333
GRPDDJ M2.6六角 ロックナット付 ミスミオリジナル	SY (メス・Y端子) ピン番入り マークチューブ付		メス マークチューブ付Y端子	BB 青色	9	1,971	1,576	81	
						15	2,515	2,012	135
						25	3,456	2,764	225
						37	4,912	3,929	333
GRPDDU #4-40六角 ロックナット付 ミスミオリジナル	PR (オス・丸端子) ピン番入り マークチューブ付		オス マークチューブ付丸端子	BB 青色	9	1,971	1,576	81	
						15	2,515	2,012	135
						25	3,456	2,764	225
						37	4,750	3,800	333
GRPDDU #4-40六角 ロックナット付 ミスミオリジナル	SR (メス・丸端子) ピン番入り マークチューブ付		メス マークチューブ付丸端子	BB 青色	9	1,985	1,588	81	
						15	2,588	2,070	135
						25	3,456	2,764	225
						37	4,897	3,917	333

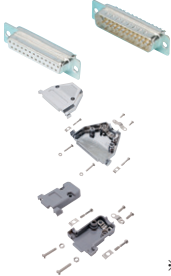
Dsub
コネクタ付
ケーブル
MILソケット
コネクタ付
ケーブル
FCN
コネクタ付
ケーブル
コネクタ付
変換・分岐
ケーブル
セントロニクス
コネクタ付
ケーブル
IEEE1284ハーフ
ピッチコネクタ付
ケーブル
MR
コネクタ付
ケーブル
PCRハーフ
ピッチコネクタ付
ケーブル
PCSハーフ
ピッチコネクタ付
ケーブル
HDRA・HDR
コネクタ付
ケーブル
DX31ハーフ
ピッチコネクタ付
ケーブル
8840ハーフ
ピッチコネクタ付
ケーブル
Han防水
コネクタ付
ケーブル

コネクタ付ケーブル

使用部材情報

コネクタ・フード

DSDJ・DSDU・PDDJ・PDDU
GLDJ・GLDU・GRP DJ・GRPDU
GRPDDN・GRPDDJ・GRPDDU



コネクタ	
メーカー	ミスミ
型番	DB-***S*
更に詳しく	017ページ
EMI対策型フード	
メーカー	ミスミ
型番	MDA-***H-***
更に詳しく	030ページ
プラスチックフード	
メーカー	ミスミ
型番	RDA-***H-***
更に詳しく	030ページ

*GRPDDN・GRPDDJ・GRPDDUはフード無し

NEDJ・NEDJL・NEDU・NEDUL・SPEDJ・SPEDJL・SPEDU・SPEDUL
BDDN・BDDJ・BDDU(H15,44,62芯は高密度型コネクタ使用)



コネクタ	
メーカー	JAE
型番	D***F-N
定格電流	5A
定格電圧	—
更に詳しく	016ページ
高密度コネクタ	
メーカー	輸入品
型番	HD-***S*
定格電流	5A
定格電圧	—
更に詳しく	021ページ
フード	
メーカー	JAE
型番	D*-C8-J**-F*1R
更に詳しく	029ページ

*BDDN・BDDJ・BDDUはフード無し

NA37DM



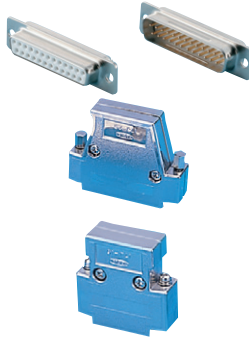
コネクタ	
メーカー	DDK
型番	17JE-13370-02-D1-A
定格電流	5A
定格電圧	AC300V
更に詳しく	018ページ
フード	
メーカー	ミスミ
型番	NAH-DSUB37-MM
更に詳しく	0未掲載

FLOD



コネクタ	
メーカー	JAE
型番	D*SP-JB**
定格電流	—
定格電圧	—
更に詳しく	未掲載

NDDJ・NDDU・GRNDJ・GRNDU・GRNDDN・GRNDDJ・GRNDDU



コネクタ	
メーカー	DDK
型番	17JE-*****-02-D1
定格電流	5A
定格電圧	AC300V
更に詳しく	018ページ
アングルフード	
メーカー	DDK
型番	17JE-**LH*-1*-CF
更に詳しく	031ページ
フード	
メーカー	DDK
型番	17JE-**H-1*-CF
更に詳しく	031ページ

*GRNDDN・GRNDDJ・GRNDDUはフード無し

FEMD



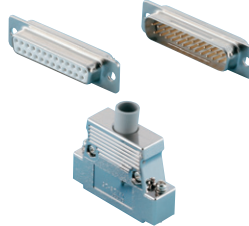
EMI対策コネクタ	
メーカー	JAE
型番	D*SP-JB**F
定格電流	—
定格電圧	—
更に詳しく	未掲載

BHDJ・BHDJL・BH DU・BHDUL(H15は高密度コネクタ)



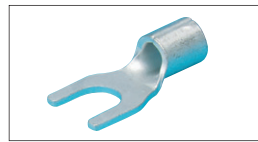
コネクタ	
メーカー	JAE
型番	D***F-N
定格電流	5A
定格電圧	—
更に詳しく	016ページ
高密度コネクタ	
メーカー	輸入品
型番	HD-***S*
定格電流	5A
定格電圧	—
更に詳しく	021ページ
フード	
メーカー	DDK
型番	17JE-**H-1*-CF
更に詳しく	031ページ

NSDJ・NSDU・BSDJ・BSDU・ZHDJ



コネクタ	
メーカー	オムロン
型番	XM3*-**21
定格電流	5A
定格電圧	AC300V
更に詳しく	020ページ
フード	
メーカー	オムロン
型番	XM2S-***1*
更に詳しく	033ページ

圧着端子



Y型圧着端子	
メーカー	大同端子製造
型番	F0.3-3相当品
サイズ	3.2mm
外幅	5.2mm
更に詳しく	0468ページ



丸型圧着端子	
メーカー	大同端子製造
型番	0.3-3相当品
サイズ	3.2mm
外幅	5.2mm
更に詳しく	0464ページ



Y型圧着端子	
メーカー	大同端子製造
型番	F0.08-3相当品
サイズ	3.2mm
外幅	5.2mm
更に詳しく	0468ページ

Y型圧着端子はM3ねじ端子台向けを使用しております。使用するケーブルの太さにより使用する圧着端子を変更しております。

使用部材情報

多芯ケーブル

SBケーブル



メーカー	ミスミ
型番	SS30WS
取得規格	ULAWM20276
定格温度	0~80℃
難燃性	VW-1SC
曲げ半径mm(固定部)	仕上外径×8倍
曲げ半径mm(可動部)	—
更に詳しく	▶1339ページ

KSケーブル



メーカー	ミスミ
型番	SS300SB
取得規格	ULAWM2464
定格温度	0~80℃
難燃性	VW-1
曲げ半径mm(固定部)	仕上外径×6倍
曲げ半径mm(可動部)	—
更に詳しく	▶1291ページ

Eケーブル



メーカー	ミスミ
型番	NA2464
取得規格	ULAWM2464
定格温度	0~80℃
難燃性	—
曲げ半径mm(固定部)	仕上外径×8倍
曲げ半径mm(可動部)	—
更に詳しく	▶1293ページ

RSケーブル



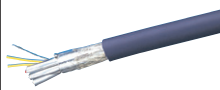
メーカー	ミスミ
型番	SS300RSB
取得規格	ULAWM2464
定格温度	0~80℃
難燃性	VW-1
曲げ半径mm(固定部)	仕上外径×6倍
曲げ半径mm(可動部)	仕上外径×6倍
更に詳しく	▶1505ページ

WAケーブル



メーカー	ミスミ
型番	MAST-UL20276SB-28
取得規格	ULAWM20276
定格温度	0~80℃
難燃性	VW-1
曲げ半径mm(固定部)	仕上外径×10倍
曲げ半径mm(可動部)	—
更に詳しく	▶1333ページ

Aケーブル



メーカー	ミスミ
型番	NANB
取得規格	ULAWM2464
定格温度	-10℃~80℃
難燃性	—
曲げ半径mm(固定部)	仕上外径×8倍
曲げ半径mm(可動部)	—
更に詳しく	▶1299ページ

WBケーブル



メーカー	ミスミ
型番	MAST-UL2464SB-28
取得規格	ULAWM20276
定格温度	0~80℃
難燃性	VW-1
曲げ半径mm(固定部)	仕上外径×6倍
曲げ半径mm(可動部)	—
更に詳しく	▶1285ページ

Bケーブル

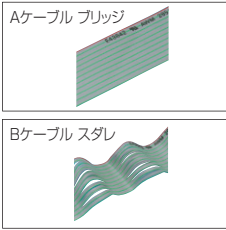


メーカー	ミスミ
型番	NASWS
取得規格	ULAWM2464
定格温度	-10℃~80℃
難燃性	—
曲げ半径mm(固定部)	仕上外径×8倍
曲げ半径mm(可動部)	—
更に詳しく	▶1300ページ

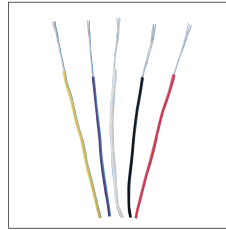
Dsub
コネクタ付
ケーブル
MILソケット
コネクタ付
ケーブル
FCN
コネクタ付
ケーブル
コネクタ付
変換・分岐
ケーブル
セントロニクス
コネクタ付
ケーブル
IEEE1284ハーフ
ピッチコネクタ付
ケーブル
MR
コネクタ付
ケーブル
PCRハーフ
ピッチコネクタ付
ケーブル
PCSハーフ
ピッチコネクタ付
ケーブル
HDRA・HDR
コネクタ付
ケーブル
DX31ハーフ
ピッチコネクタ付
ケーブル
8840ハーフ
ピッチコネクタ付
ケーブル
Han防水
コネクタ付
ケーブル

使用部材情報

フラットケーブル



Aケーブル,Bケーブル	
メーカー	沖電線
型番	FLEX
取得規格	UL2651
定格温度	105°C
難燃性	VW-1
曲げ半径mm(固定部)	—
曲げ半径mm(可動部)	—
更に詳しく	01614ページ



単芯電線

A,B,C,D,Eケーブル	
メーカー	—
型番	UL1007 相当品
取得規格	AWM1007
ULファイルNO	—
定格温度	0°C~80°C
難燃性	—
曲げ半径mm(固定部)	—
曲げ半径mm(可動部)	—
更に詳しく(参考)	01375ページ (類似仕様)

ケーブル仕上外径・許容電流表

			芯数						
			9	15(H15)	25	37	44	50	62
ケーブルタイプ	SB	仕上外径(mm)	5.0	5.5	6.5	7.6	8.1	8.1	9.0
		許容電流(A)	1.00	1.00	1.00	1.23	1.14	1.04	1.04
	E	仕上外径(mm)	7.4	8.2	9.8	11.6	12.7	12.7	14.1
		許容電流(A)	2.38	2.0	1.74	1.53	1.44	1.44	1.34
	KS	仕上外径(mm)	6.5	7.4	8.8	10.5			
		許容電流(A)	1.26	0.95	0.79	0.69			
	RS	仕上外径(mm)	6.5	7.8	8.8	10.5			
		許容電流(A)	1.25	0.94	0.78	0.69			
	A	仕上外径(mm)	8.5	9.8	11.8				
		許容電流(A)	3.5	3.0	2.5				
	B	仕上外径(mm)	8.4	9.7	11.7				
		許容電流(A)	3.5	3.0	2.5				
	WA	仕上外径(mm)	5.1	5.5	6.7	7.6			
		許容電流(A)	1.1	0.9	0.7	0.6			
	WB	仕上外径(mm)	7.4	8.2	9.8	11.6			
		許容電流(A)	2.4	2.0	1.7	1.5			
	フラット	仕上外径(mm)							
		許容電流(A)	1.0	1.0	1.0	1.0			
単芯	仕上外径(mm)	1.5	1.5	1.5	1.5				
	許容電流(A)	4.0	4.0	4.0	4.0				

- コネクタ付ケーブル選定方法
- 角型コネクタ付ケーブル
- 同軸コネクタ付ケーブル
- 丸型コネクタ付ケーブル
- ナイロンコネクタ付ケーブル
- カスタムサービス
- コネクタ付ケーブル資料

その他使用部材

SMD*,PMD*選択時



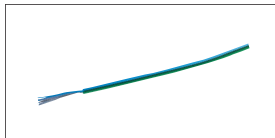
ケーブル	
メーカー	—
型番	—
備考	モールド型ミニDINコネクタ クリーム色 カタログ未掲載品

SRJ選択時



ケーブル	
メーカー	—
ケーブル型番	NETSTAR-C5EPC
ケーブル仕様	AWG24×4P シールド無し
コネクタ規格	RJ11
備考	薄青色 カタログ未掲載品

アース線・アース端子



アース用単芯電線(全型番共通)	
型番	UL1007-16-GN 相当品
取得規格	UL1007
曲げ半径	仕上外径×8倍
更に詳しく	01375ページ (類似仕様)



アース用圧着端子	
型番	RBA1.25-3.5RE 相当品
サイズ	3.7mm
外幅	6.6mm
定格電圧	300V
更に詳しく	0472ページ