

ミスミ

## φ16 照明(バリュー品) MPL1シリーズ

IP65

c-UL

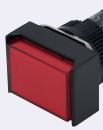
VDE

CE対応

CCC

在庫品

RoHS



MPL1SRF\*16



MPL1SSF\*16



MPL1SCP\*16



カバー(有料オプション)・取付例

ココが  
特長お得な価格の照明式押し  
ボタンスイッチです。

- LED回路定格AC/DC24Vに加えAC/DC110Vタイプを追加しました。
- 誤操作防止用のカバーを有料オプションとして選べます。
- 海外規格No.は②213ページ参照



ご注意

- ・スイッチとLEDは別回路になっています。
- ・スイッチ回路の使用条件毎の定格は下記詳細仕様をご覧ください。
- ・LED回路の定格電圧は商品によりAC/DC24VまたはAC/DC110Vです。詳しくは下記詳細仕様をご覧ください。
- ・AC/DC110Vは保護抵抗内蔵です。

Order  
注文例

型番	色	有料オプション
MPL1SRFM16	R	カバー CV

1個単位



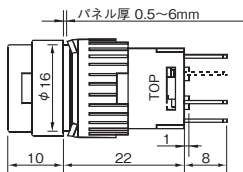
1個単位

型番		色	形状	操作部	動作機能	構成	構造	短冊	保護構造	取得規格				端子	¥通常単価		¥スライド単価	
基本型番										cUL	VDE	CE	CCC		1〜4個	5〜9個	10〜19個	
LED回路定格																		
AC/DC24V	AC/DC110V																	
MPL1SRFM16	—	R 赤	長角 平行	18×24	モメンタリ	1c	一体	●	IP65	●	●	●	●	ハンダ	641	608	576	
—	MPL1SRFM161				オルタネイト					●	●	●	●		840	800	750	
MPL1SRFA16	—	G 緑	長角 平行	18×24	オルタネイト	●	●	●	●	●	●	●	●	667	633	600		
—	MPL1SRFA161				●	●	●	●	●	870	830	780						
MPL1SSF16	—	W 乳白	正角 平行	□18	モメンタリ	●	●	●	●	●	●	●	●	632	600	568		
—	MPL1SSF161				●	●	●	●	●	840	800	750						
MPL1SSFA16	—	Y 黄	正角 平行	□18	オルタネイト	●	●	●	●	●	●	●	●	656	623	590		
—	MPL1SSFA161				●	●	●	●	●	870	830	780						
MPL1SCPM16	—	Y 黄	正角 平行	□18	モメンタリ	●	●	●	●	●	●	●	●	630	598	567		
—	MPL1SCPM161				●	●	●	●	●	840	800	750						
MPL1SCPA16	—	B 青	丸 突形	φ18	モメンタリ	●	●	●	●	●	●	●	●	654	621	588		
—	MPL1SCPA161				●	●	●	●	●	870	830	780						

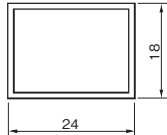
## 詳細仕様

スイッチ回路定格						LED 定格		使用 温度 範囲	絶縁 抵抗	耐電圧 AC 1分間 V			耐久性(万回以上)			質量 約g	
定格 絶縁 電圧 (Ui)	定格 通電 電流 (Ith)	定格 使用 電圧 (Ue)	定格使用電流			直流	AC/ DC24V			DC/ AC110V	接点端子 ランプ端子間	同極 端子間	異極 端子間	機械的			電氣的
			P.F=0.7	P.F=1	P.F=1									モメンタリ	オルタネイト		
250V	5A	24V	—	—	1A	15mA	2mA	-25 ~ +55℃	100 MQ 以上	2000	1000	2000	100	50	5	7 ~ 9	
		125V	3A	5A	0.2A												
		250V	2A	3A	0.1A												

## 外形図



長角方形



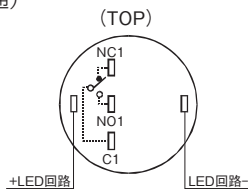
正角方形



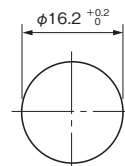
丸突形



## 端子配列(共通)



## パネルカット寸法



掲載頁	ミスミ型番	メーカー型番	UL,cUL	CSA	TUV	CCC
0281	L3D110-*	DR30D0L-H3*	E44592	LR20479	R9551061	2003010305063487
	L3D2110-*	APN116DN*	E68961	LR21451	—	2005010305145658
	L3D220-*	DR30D0L-M3*	E44592	LR20479	R9551061	2003010305063487
	L3D2220-*	APN126DN*	E68961	LR21451	—	2005010305145658
	L3CP24-*	DR30E3L-E3*	E44592	LR20479	R9551061	2003010305063487
	L3CP110-*	DR30E3L-H3*	E44592	LR20479	R9551061	2003010305063487
	L3CP220-*	DR30E3L-M3*	E44592	LR20479	R9551061	2003010305063487
	L3SF24-*	DR30F4M-E5*	E44592	LR20479	R9551061	2003010305063487
	L3SF110-*	DR30F4M-H5*	E44592	LR20479	R9551061	2003010305063487
	L3SF220-*	DR30F4M-M5*	E44592	LR20479	R9551061	2003010305063487
	L3RF24-*	DR30F4N-E5*	E44592	LR20479	R9551061	2003010305063487
	L3RF110-*	DR30F4N-H5*	E44592	LR20479	R9551061	2003010305063487
0323	B1R24	AH164-TXBE	—	—	—	—
	B1R224	LA3Z-1X4	—	—	—	—
	B1R324	AH164-TX1BE	—	—	—	—
	B1R424	AH164-TX2BE	E44592	LR20479	J9950092	—
	B1C24	AH165-XBE	E44592	LR20479	J9950092	—
	B2C24	DR22B5-EB	E44592	LR20479	—	—
	B2C324	DR22B8-EB	E44592	LR20479	J9950091	—
	B3C24	DR30B5-EB	E44592	LR20479	—	—
	B3C224	DR30B6-EB	E44592	LR20479	—	—
	B3C324	DR30B8-EB	E44592	LR20479	J9950091	—
0205	T611	M-2011	—	—	—	—
	T612	M-2012	—	—	—	—
	T613	M-2013	—	—	—	—
	T621	M-2021	—	—	—	—
	T622	M-2022	—	—	—	—
	T623	M-2023	—	—	—	—

掲載頁	ミスミ型番	メーカー型番	UL,cUL	CSA	TUV	CCC
0205	T1211	S-1A	—	—	—	—
	T1212	S-2A	—	—	—	—
	T1213	S-3A	—	—	—	—
	T1221	S-21A	—	—	—	—
	T1222	S-6A	—	—	—	—
	T1223	S-7A	—	—	—	—
	T12WC	AT-402-K	—	—	—	—
	T6WC	AT-428	—	—	—	—
	RB625011ES	CW-SA11KKNES	E44145	—	—	—
	RB625011AS	CW-SA11KKNAS	E44145	—	—	—
	RB625011FS	CW-SA11KKNFS	E44145	—	—	—
	RB625011GS	CW-SA11KKNGS	E44145	—	—	—
0196	RB625012ES	CW-SA12KKNES	E44145	—	—	—
	RB625011EF	CW-SB11KKKEF	E44145	—	—	—
	RB625011FF	CW-SB11KKFF	E44145	—	—	—
	RB625021FF	CW-SB21KKFF	E44145	—	—	—
	RB625021GF	CW-SB21KKGF	E44145	—	—	—
	RB612512	CW-T12KKS1	E44145	—	—	—
	RB1012511	JW-S111RKK	E44145	—	—	—
	RB1012521	JW-S211RKK	E44145	—	—	—
	RB1012511KK	JW-M11RKK	E44145	LR23535	—	—
	RB1012521KK	JW-M21RKK	E44145	LR23535	—	—
	RB1012522KK	JW-M22RKK	E44145	LR23535	—	—
	RB1012521WKK	JW-MW21RKK	E44145	—	—	—
0212	RL912521*	CW-SC21WOK**ES	E44145	—	—	—
	RL912521*	CW-SC21WOK**ES	E44145	—	—	—
	RL912521*	CW-SB21NMKZ*EF	E44145	—	—	—
	RL1012511*	JW-S111RKK*	E44145	—	—	—
	RL1012511*	JW-S111RKK*	E44145	—	—	—
	RL1012511*	JW-S111RKK*	E44145	—	—	—

## ミスミ低価格スイッチ 海外規格番号

掲載頁	ミスミ型番	UL,cUL	VDE	CCC
0166	MEL1311	E254023	—	2003010305083195
	MEB1311	E254023	—	2003010305083195
	MEB1311E	E254023	—	2003010305083195
	MEB2211*	—	—	2003010304060278
	MEB24***	—	—	2003010304060278
	MEBS24**W	—	—	200310304060278
0137	MPL12-***114	—	—	200310305083195
0143	MPL1S-***16*	E254023	40001664	2003010305083195
0149	MPL2-***16*	E333442	—	20120305543024
0151	MPB2-***16*	E333442	—	20120305543024
0136	MPB-6*2*	E133772	—	—
0138	MPB12-***116	—	—	200310305083195
0143	MPB1S-***16	E254023	40001664	2003010305083195
0157	MPB3-***11	—	—	2003010305083195
0192	MSB1-***6	E254023	40001664	2003010305083195
	MSB1-***4	E254023	—	2003010305083195
	MSB2BC***	—	—	2003010304060278
	MSB3BC***	—	—	2003010305083195

掲載頁	ミスミ型番	UL,cUL	VDE	CCC
0195	MSB1R2116-KL	E254023	40001664	2003010305083195
	MSB2BC***-K*	—	—	2003010305083195
	MSB3BC210-KL	—	—	2003010305083195
	ML12**246	—	—	200310305083195
0279	ML1-***6	E254023	40001664	2003010305083195
	ML1D246	—	—	2003010304060278
	ML2CFS***	E254023	40001664	200310305083195
	ML2D2***	—	—	200310305083195
0325	ML2-***	—	—	2003010304060278
	ML3***	—	—	2003010305083195
	MB1R24*	E254023	40001664	2003010305083195
	MB2C24	—	—	2003010304060278
0207	MB3C24*	—	—	2003010305083195
	MT6**	E133772	—	—
0198	MRB-*****F	E104190	40006923	—
	MRL-250*1*	E104190	40006923	—
0212	MSL-5125*2*	E133772	—	—